



COMPLEJO EDUCATIVO
Ciudad Escolar - San Fernando

COMPLEJO EDUCATIVO

Ciudad Escolar-San Fernando

Presentación

El Complejo Educativo Ciudad Escolar – San Fernando concentra en sus instalaciones una extensa historia de servicio a la sociedad madrileña. Es una historia de servicio actualizada, viva y de futuro.

Adquiere en este sentido señalada relevancia la amplia oferta educativa que se desarrolla en el complejo, en especial en los tres institutos de educación secundaria IES Ciudad Escolar, IES Hotel Escuela e IES San Fernando: ESO, Bachillerato y una amplia oferta de Formación Profesional con ciclos formativos de las familias profesionales de Administración y Gestión, Actividades Físico Deportivas, Agraria, Comercio y Marketing, Energía y Agua, Hostelería y Turismo, Imagen Personal, Informática y Comunicaciones, Instalación y Mantenimiento, Química, Sanidad, Servicios Socioculturales y a la Comunidad y Transporte y Mantenimiento de Vehículos.

A ello se ha de añadir un extenso abanico de servicios, atractivos y singulares, como el Centro de Formación Ambiental, el Centro de Intercambios Escolares y una amplia gama de instalaciones deportivas, además de residencias, pabellones, salones de actos e instalaciones de diversa índole para la organización de eventos educativos, culturales, musicales, empresariales, lúdicos y deportivos.

”

El trabajo que lleva a cabo el equipo directivo del Complejo Educativo Ciudad Escolar – San Fernando, los equipos directivos, profesorado y responsables de los centros que lo integran y de todo el personal que en ellos trabaja está dirigido claramente a ofrecer unas enseñanzas y servicios de calidad a disposición de los ciudadanos madrileños, con una apuesta evidente por su actualización y modernización.

De que ello es así y de que el Complejo Educativo Ciudad Escolar – San Fernando continuará trabajando en esa línea, estoy seguro. Precisamente esta publicación, además de presentarnos en detalle los centros, servicios e instalaciones con que cuenta, da buena fe de ello.

Un cordial saludo.

D. José María Rodríguez Jiménez
Director General de Educación Secundaria,
Formación Profesional y Régimen Especial

”

Saluda Director

Recibid una cordial bienvenida desde esta ventana que muestra el Complejo Educativo Ciudad Escolar – San Fernando (CESF).

Un centro que comparte ilusiones, proyectos, esfuerzo y el trabajo de muchas personas. El Complejo es una muestra de colaboración y coordinación entre diferentes instituciones de la Comunidad de Madrid.

Bajo un denominador común que es la educación y la preocupación constante para adaptarse a las nuevas realidades, este Complejo comparte espacios con otras dependencias de otras Consejerías.

Cuenta con amplias instalaciones educativas, musicales y deportivas que permiten la realización de diferentes cursos de formación, tanto deportivos como de cualquier otra materia y en diferentes jornadas, bien fines de semana o en periodos no lectivos.

Nuestro objetivo es ofrecer una formación permanente, de calidad y adaptada a los tiempos, tanto a las generaciones futuras como a las actuales. Desde los departamentos que tienen que ver con la formación curricular y el conocimiento de contenidos, como de aquellos otros departamentos que tienen que ver con el mantenimiento diario del centro, alimentación, administración, seguridad, jardinería, funcionamiento en general, etc. estamos a vuestra disposición.

Aprovecho esta oportunidad para saludaros e invitaros al Complejo Educativo CESF.

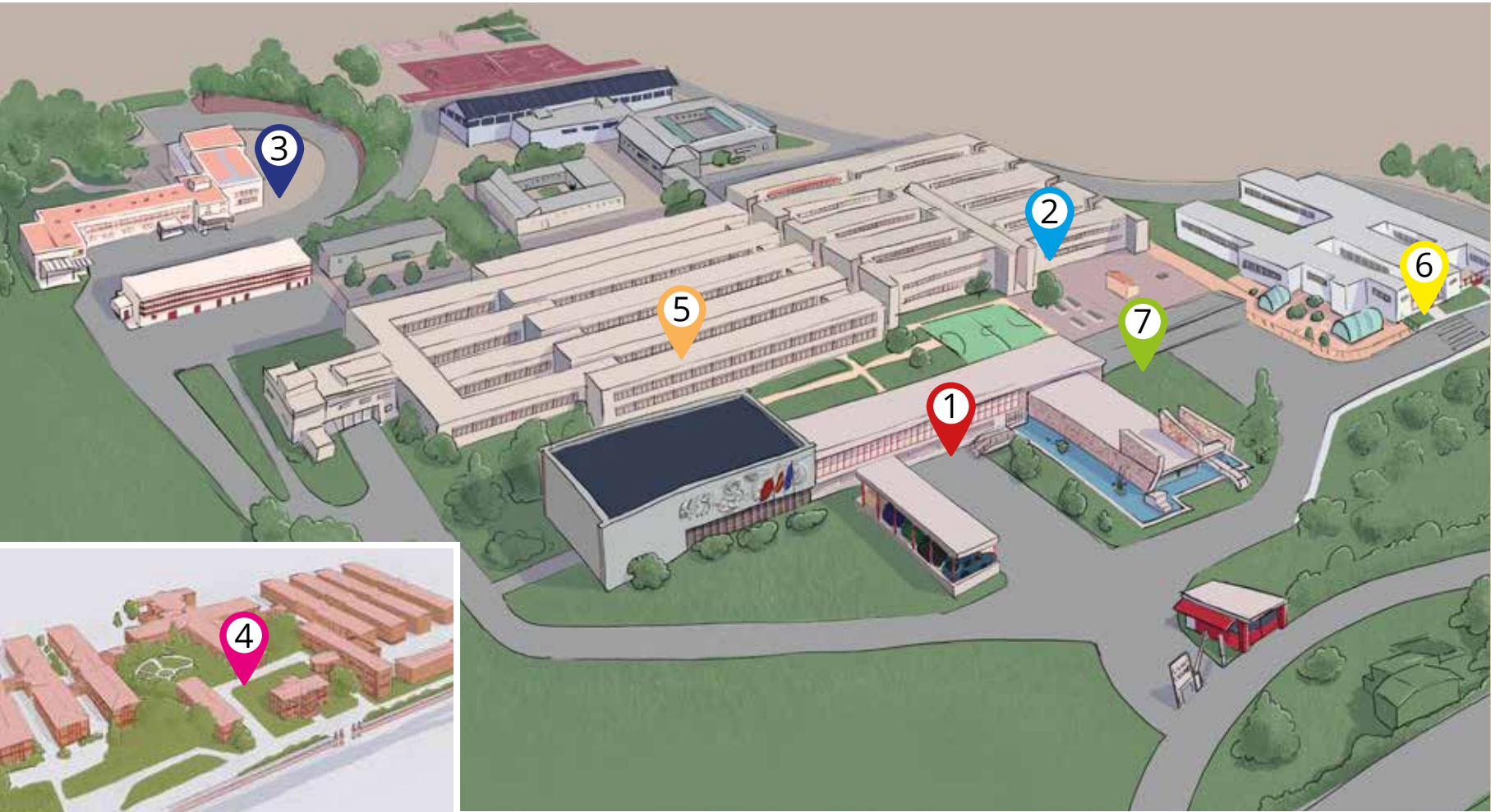
Ángel Luis Giménez Bravo
Director Complejo Educativo CESF



ÍNDICE

COMPLEJO EDUCATIVO CIUDAD ESCOLAR-SAN FERNANDO	9
IES CIUDAD ESCOLAR	19
IES HOTEL ESCUELA	23
IES SAN FERNANDO	27
RESIDENCIAS UNIVERSITARIAS (RUCE I Y RUCE II)	31
CENTRO DE FORMACIÓN AMBIENTAL GRANJA ESCUELA INFANTIL CIUDAD ESCOLAR	35
CENTRO DE INTERCAMBIOS ESCOLARES - CIE	39

Ciudad Escolar-San Fernando



- 1 EDIFICIO DIRECCIÓN COMPLEJO 2 IES CIUDAD ESCOLAR 3 IES HOTEL-ESCUELA 4 IES SAN FERNANDO 5 RESIDENCIAS UNIVERSITARIAS (RUCE I Y RUCE II)
6 CENTRO DE FORMACIÓN AMBIENTAL. GEI CIUDAD ESCOLAR 7 CENTRO DE INTERCAMBIOS ESCOLARES - CIE

A photograph of a modern educational complex. The building features a long, low profile with a series of windows and a prominent stone wall on the right side. The foreground is dominated by lush green trees and a well-maintained lawn. A blue semi-transparent overlay is positioned in the lower right, containing the text. The sky is bright with some light clouds.

Complejo Educativo

Ciudad Escolar – San Fernando



Dependiente de la Consejería de Educación, Universidades, Ciencia y Portavocía; el Complejo es un centro público en el que se insertan, en la actualidad, las siguientes instituciones escolares y administrativas:

- IES Ciudad Escolar
- IES Hotel Escuela
- IES San Fernando
- Residencias Universitarias (RUCE I y RUCE II)
- Centro de Formación Ambiental GEI Ciudad Escolar
- Centro de Intercambios Escolares – CIE
- Instalaciones deportivas

Cada una de las instituciones reseñadas tiene su propio equipo de gobierno y dirección, además de los correspondientes claustros y plantillas de personal.

Independientemente de lo anterior, la Dirección del Complejo dispone de personal de administración y servicios: servicios técnicos, auxiliares de servicios, auxiliares de control e información, personal de cocina, así como servicios contratados de seguridad y cafetería.

Entre los numerosos servicios e instalaciones que el Complejo pone a disposición del alumnado así como a empresas e instituciones, se pueden destacar los indicados a continuación.

Servicios e instalaciones para el alumnado

Servicio de residencia

- Actualmente están habilitadas 2 residencias con 160 plazas.
- Las habitaciones son dobles e individuales. Están equipadas con armarios, mesas de estudio, calefacción y wifi.
- Disponen de instalaciones para el aseo personal (wc, duchas y lavabos), salas para estudio, juegos y televisión, además de la sala de informática con conexión a Internet.



Servicio de comedor

El alumnado interno dispone de servicio de desayuno, comida y cena. También se dan estos servicios adaptados a usuarios con intolerancias o alergias alimentarias, bajo prescripción médica.

Servicio de lavandería

Quincenalmente se cambia la ropa de cama, que se lava y plancha por el personal del servicio de lavandería. El lavado de la ropa de uso personal no se incluye en el servicio prestado por el centro.





Servicio de cafetería

El Complejo cuenta con dos cafeterías, con servicio de restaurante.

Actividades culturales y deportivas

Teatro, excursiones, deportes, etc.

Instalaciones deportivas

- 2 piscinas cubiertas climatizadas.
- Campos deportivos exteriores.
- Pabellones polideportivos y gimnasios.
- Nueva sala de práctica múltiple.
- Pistas de pádel y tenis.
- Canchas de baloncesto y futbito.





Servicios para instituciones y empresas

¿Qué ofrecemos?

El Complejo Educativo CESF, es un espacio dedicado, fundamentalmente, al ámbito de la enseñanza. Acoge, desde su inauguración en 1967, diferentes equipamientos, que también se encuentran a disposición de instituciones y empresas.

Situado en un entorno único, con casi 500.000 metros cuadrados, rodeado de zonas verdes y masas boscosas de pinos, se trata de un lugar que invita al estudio, a la reflexión y a la desconexión.

Espacios de formación del Complejo Educativo

- Ofrecemos espacios para la formación en un entorno de naturaleza, con espacios amplios y aulas luminosas.
- Disponibilidad de servicios de cafetería.
- Posibilidad de aparcamiento gratuito y conexión en 10 minutos con el centro de Madrid.

Aulas y Salones de Actos

El Complejo dispone de aulas de diferentes dimensiones equipadas con sistemas de proyección, sonorización y climatización que permiten la realización de todo tipo de sesiones formativas y varios Salones de Actos para eventos con una capacidad de 100 a 900 personas.

Zonas deportivas

También se reúnen varias instalaciones deportivas: 2 piscinas cubiertas climatizadas, canchas de fútbol-sala, baloncesto, etc., muy valoradas para la organización de estancias o de actividades deportivas no profesionales.

- ▶ Pabellones Polideportivos
- ▶ Piscinas cubiertas
- ▶ Pistas deportivas exteriores
- ▶ Salas de usos múltiples
- ▶ Sala azul – tapiz de entrenamiento
- ▶ Sala de musculación
- ▶ Otras





El Complejo ofrece una serie de servicios que pueden resultar muy útiles para la organización de eventos educativos, culturales, musicales, empresariales, lúdicos y deportivos.

Hotel Escuela

Dentro del IES Hotel Escuela, se dispone de un Hotel convencional, así como de numerosos Salones para estancias y realizar todo tipo de actividades.

Residencias

Las Residencias del Complejo cuentan con una capacidad de hasta 160 plazas y plantean la posibilidad de alojar, durante los días que sea necesario, a las personas que participen en cualquier tipo de evento. Disponen de habitaciones individuales y dobles, caracterizadas por su amplitud, con todos los servicios básicos cubiertos y con zonas comunes como office, salas multimedia, de TV y conferencias.

Comedor

El Complejo también pone al alcance de instituciones su comedor, que puede asumir la alimentación de hasta 300 personas. Se encuentra situado en medio del recinto de Ciudad Escolar y, por el tipo de construcción, muy innovadora en su momento, aprovecha de una manera extraordinaria la luminosidad natural.





Zonas de aparcamiento

Otra de las ventajas del Complejo son las extensas zonas de aparcamiento de que dispone.

Espacios para estancias

Las instalaciones del Complejo permiten organizar estancias lúdicas, deportivas y de estudio. Encontrará en un único espacio, aulas, campos deportivos, alojamientos, servicio de cocina, etc.



**PREPARA TU ESTANCIA, INFÓRMATE
Y RESERVA TU PROYECTO.**

*Contacta con nosotros para visitar los espacios,
valorar los servicios y decidir.*

COMPLEJO EDUCATIVO CIUDAD ESCOLAR-SAN FERNANDO

Carretera de Colmenar Viejo, km 12,800

Salidas 14 y 15 (vía de servicio)

28049 - Madrid

Tel.: 91 734 27 00

E-mail: complejoeducativoce-sf@madrid.org





Estudia con nosotros...

ACTIVIDADES FÍSICAS Y DEPORTIVAS

Acondicionamiento Físico | Grado Superior
Ejercitación y Animación Sociodeportiva | Grado Superior
Conducción de Actividades en el Medio Natural | Grado Medio

ADMINISTRACIÓN Y GESTIÓN

Gestión Administrativa | Grado Medio
Administración y Finanzas | Grado Superior

COMERCIO Y MARKETING

Actividades Comerciales | Grado Medio
Comercio Internacional | Grado Superior
Gestión de Ventas y Espacios Comerciales | Grado Superior

IMAGEN PERSONAL

Felquería y Cosmética Capilar | Grado Medio

INFORMÁTICA Y COMUNICACIONES

Diseño de Aplicaciones Web | Grado Superior

SERVICIOS SOCIOCULTURALES Y A LA COMUNIDAD

Atención a Personas con Situación de Dependencia | Grado Medio
Animación Cultural y Recreativa | Grado Superior
Español Intercultural | Grado Superior
Interculturalidad | Grado Superior

IES CIUDAD ESCOLAR

IES
Ciudad Escolar





IES Ciudad Escolar

Dirección:	Ctra. Colmenar Viejo, km 12,800, salidas 14 y 15 (vía de servicio), 28049-Madrid		
Teléfono:	91 734 12 44	FAX:	91 735 25 41
E-mail:	ies.ciudadescolar.madrid@educa.madrid.org		
Web:	https://www.educa2.madrid.org/web/centro.ies.ciudadescolar.madrid		
GPS:	Latitud: 40.523944 / Longitud: -3.687483		

El edificio principal del IES CIUDAD ESCOLAR se vertebra a partir de una galería central coronada por una bóveda transparente que aporta una gran luminosidad. A partir de ese eje principal y, a modo de ramificaciones, se sitúan los diferentes pabellones que acogen a las familias profesionales con sus espacios educativos correspondientes (aulas, talleres, cocina, sala de expresión artística, taller sanitario, salas de informática, tienda y escaparates, salas de reunión y espacios polivalentes). Estos pabellones constan de planta baja y planta superior con acceso, no sólo desde la galería central, sino desde el espacio exterior. Los pabellones se comunican también por unas pasarelas internas que hay en la planta superior y el edificio dispone de ascensor.

Anexo a este edificio principal se encuentran otros dos pabellones en los que se puede encontrar el aula de emprendimiento, el espacio de convivencia, sala de fitness, rocódromo y aulas específicas.

También se cuenta con un edificio que alberga las principales instalaciones deportivas como piscina, polideportivo, sala multiusos, vestuarios, sala de musculación y almacenes. En el espacio exterior hay pistas polideportivas, además de dos pistas de pádel, una pista de tenis y un taller de bicicletas.



El IES Ciudad Escolar se encuentra en un entorno privilegiado con amplias zonas exteriores ajardinadas, lindando con la dehesa de Valdelatas.

La renovación de las instalaciones y equipamientos del centro resulta idónea para cada uno de los perfiles profesionales de las enseñanzas que se imparten en el centro.





SERVICIOS

- Accesibilidad para personas con diversidad funcional, baño adaptado y ascensor.
- Red wifi disponible en todos los espacios.
- Servicio de reprografía y fotocopiadora de uso autónomo para los miembros de la comunidad educativa.
- Amplias zonas de aparcamiento exterior para estudiantes, visitas y personal.
- Acceso a través de la red de autobuses interurbanos de Madrid en la entrada del complejo.
- Socorrista en la piscina cubierta.
- Disponibilidad de salas de conferencias y reuniones dotadas con medios audiovisuales.
- Biblioteca y sala de estudio con ordenadores disponibles y servicio de préstamo.
- Oficina Erasmus.
- Punto de Información Juvenil certificado por la Comunidad de Madrid.
- Servicio de Orientación Educativa.
- Cafetería restaurante con terraza exterior.



IES
Hotel Escuela



IES Hotel Escuela

Dirección:	Ctra. Colmenar Viejo, km 12,800, salidas 14 y 15 (vía de servicio), 28049-Madrid		
Teléfono:	91 372 13 33 91 108 02 56	FAX:	91 372 06 81
GPS:	N 40° 31´ 37.575"/ O 3° 41´ 24.83"		

Reformado en 2010, el IES Hotel Escuela se enmarca en un entorno idílico para la formación. Además, cuenta con la residencia de estudiantes de Ciudad Escolar y está rodeado de naturaleza en pleno Monte de El Pardo. Con una privilegiada situación **a escasos 10 minutos del intercambiador de Plaza de Castilla** y del distrito financiero de Madrid, se encuentra bien comunicado con las zonas residenciales de Montecarmelo, la Universidad Autónoma, la Ciudad de las Comunicaciones, el recinto ferial IFEMA, y otros importantes centros de negocios, así como del aeropuerto de Madrid – Barajas.

La formación es eminentemente práctica, con la participación de clientes reales como recurso didáctico.

CICLOS FORMATIVOS GRADO MEDIO:

- Cocina y Gastronomía (presencial y dual)
- Servicios en Restauración
- Comercialización de Productos Alimentarios

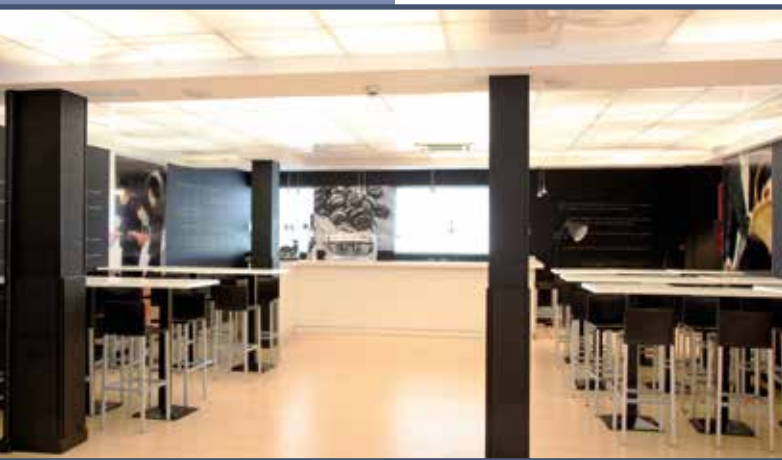
CICLOS FORMATIVOS GRADO SUPERIOR:

- Guía, información y asistencias turísticas
- Gestión de alojamientos turísticos
- Dirección de Cocina
- Dirección de Servicios de Restauración
- Agencia de viajes y gestión de eventos y Guía, información y asistencias turísticas (dual – doble titulación)
- Termalismo y Bienestar

Hotel

La Escuela dispone de un hotel donde realizan prácticas los alumnos de Gestión de Alojamientos. Está abierto al público durante todo el año salvo los días correspondientes a las vacaciones escolares de Navidad, Semana Santa y del 15 de julio al 1 de septiembre. El hotel cuenta con 67 habitaciones, todas equipadas con calefacción, TV, teléfono y cuarto de baño completo.





Salones

La Escuela dispone de seis salones, con capacidad de 15 a 180 personas. Todos ellos ofrecen las más modernas tecnologías en materiales audiovisuales. El entorno, la vegetación y la facilidad de aparcamiento, así como las facilidades de los salones, hacen que sean el perfecto marco para la realización de diferentes actividades tales como: congresos, cursos, conferencias, concursos o reuniones en general. También dispone de una sala para el servicio de catering.

Restaurante

El IES Hotel Escuela dispone de un aula-restaurante donde los alumnos junto a sus profesores realizan sus prácticas, en el que almuerzan o cenan clientes con reserva previa. Su capacidad es de hasta 80 comensales.

Agencia de Viajes / Oficina de información Turística

La Escuela dispone de una Agencia de Viajes / Oficina de información Turística, donde realizan prácticas los alumnos de agencias de viajes y los de guías turísticos.



IES
San Fernando



IES San Fernando

Dirección:	Autovía de Colmenar Viejo (M-607) km 13.500, salidas 14 y 15 (vía de servicio), 28049-Madrid		
Teléfono:	91 734 27 00. Ext:315	FAX:	91 734 07 64
E-mail:	secretaria@iessanfernando.edu.es		

El 12 de octubre de 1926, el Rey Alfonso XIII colocó la primera piedra del Colegio San Fernando (ahora IES San Fernando). El entonces Colegio de San Fernando se constituía como un centro de formación de niños y jóvenes, desde la escuela primaria hasta la formación profesional y la preparación para algunos oficios, existiendo residencias-internados para menores y para jóvenes. En 1980 se incorporó al funcionamiento común de los colegios y a los institutos públicos, hasta integrarse plenamente en la red pública de la Comunidad de Madrid años más tarde. En el curso 1983/84, el centro se incorpora a la Reforma Experimental de la Enseñanza Secundaria, continuando desde entonces los procesos de innovación en la Educación Secundaria Obligatoria, en los Bachilleratos y en los Ciclos Formativos.

El IES San Fernando está situado en un marco incomparable: sus instalaciones, edificios y espacios diversos están muy por encima de la media de los centros de la Comunidad de Madrid.

El IES San Fernando se constituye como un Instituto en el que se imparten todos los niveles de la ESO (actualmente línea 3 en 1º ESO: 4, en 2º ESO; 3 en 3º ESO; 3 en 4º ESO) y Bachillerato (modalidad de Ciencias y CCSS).



Su oferta formativa abarca también una amplia variedad en formación profesional, destacando para las familias de:

- **Sanidad:** los ciclos de Auxiliar de enfermería, emergencias sanitarias y salud y química ambiental.
- **Química:** El ciclo de laboratorio de análisis y control de calidad.
- **Instalación y mantenimiento:** Doble titulación de técnico en instalaciones de térmicas, frigoríficas y de climatización (dual).
- **Transporte y mantenimiento:** Formación básica de automoción, electromecánica y superior de automoción.
- **Energía y agua:** Eficiencia energética y energía solar térmica.





- IES San Fernando destaca porque es el único NO bilingüe en la Zona de Fuencarral – El Pardo con 24 CEIPs adscritos.
- El IES San Fernando amplía su oferta formativa curricular en Inglés al aumentar el nº de horas de esta materia en los niveles de la ESO, impartir la materia de música en este idioma y ofertar la materia de ampliación de Inglés en todos los niveles de la ESO.
- Centro de especialización Deportiva con ampliación de las horas de educación física y ofertando la materia de deporte.
- Centro IPAFD (Instituto Promotor de la Actividad Física y el Deporte).
- Instalaciones únicas separadas en pabellones que permite una mayor especialización y apoyo individualizado del alumnado.
- Resultados académicos en general por encima de la media de todos los institutos de Madrid.
- Centro impulsor de atención a la diversidad: aula de apoyo para alumnos con necesidades educativas especiales y aula de enriquecimiento para alumnado de altas capacidades.
- Rutas escolares organizadas por el AMPA.
- Instituto con comedor y cocina propia.
- En Formación profesional en la rama de Automoción ofrece la opción al alumnado de poder empezar su formación en la Básica y terminar hasta el grado superior de esa misma familia sin abandonar el Centro.
- Único centro en toda la Comunidad que ofrece el ciclo formativo de Emergencias sanitarias en su modalidad Presencial y a Distancia.



Residencias
Universitarias
(RUCE I y RUCE II)



Residencias Universitarias (RUCE I y RUCE II)

Dirección:	Ctra. Colmenar Viejo, km 12,800, salidas 14 y 15 (vía de servicio), 28049-Madrid	
Teléfono:	91 734 27 00	Secretaría: ext. 223 Residencias: ext. 563/232 Dirección: ext. 218
E-mail:	residenciadeestudiantes@educa.madrid.org	
GPS:	N 40°, 31'32" O 3°, 40'56"	

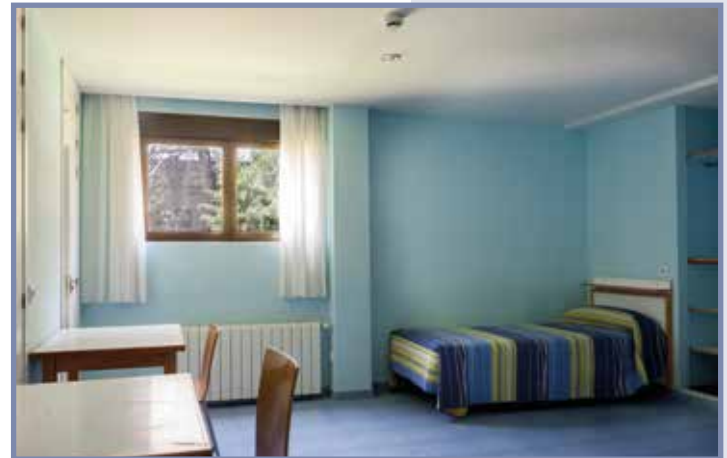
La Residencia de Estudiantes Ciudad Escolar-San Fernando es un centro educativo dependiente de la Consejería de Educación, Universidades, Ciencia y Portavocía de la Comunidad de Madrid.

Están ubicadas en el Complejo Educativo Ciudad Escolar-San Fernando y utilizan los servicios comunes de éste, aunque son autónomas en su dinámica y organización interna.

La Residencia atiende a personas que cursan estudios universitarios de España y otros países, para los que permanece abierta todo el año, exceptuando los periodos vacacionales, y otro grupo de residentes, que cursan enseñanzas medias, con preferencia en el propio Complejo Educativo o centros de la Ciudad de Madrid próximos a la Residencia.

Existe también la opción de estancias temporales para personas que realizan estudios de postgrado, doctorados u otros.

Al mismo tiempo, integran a personas jóvenes derivadas por el Dirección General de Infancia, Familia y Fomento de la Natalidad que cursan estudios reglados, con una dinámica similar al resto de la población.






Nuestras instalaciones cuentan con las siguientes zonas :

- Habitaciones individuales o dobles
- Habitaciones adaptadas para personas con discapacidad
- Aparcamiento gratuito
- Piscina cubierta
- Polideportivo con sala de musculación
- Gimnasio
- Cafetería

OBJETIVOS GENERALES

- Responsabilizar a cada residente en un estilo de vida sana.
- Favorecer actividades y recursos adecuados para el intercambio social.
- Fomentar actitudes, aptitudes intelectuales y hábitos de estudio.
- Promover el interés y la participación en actividades culturales, lúdicas y de ocio adecuado a su edad.



Centro de Formación Ambiental
Granja Escuela Infantil
Ciudad Escolar



Centro de Formación Ambiental Granja Escuela Infantil Ciudad Escolar

Dirección:	Ctra. Colmenar Viejo, km 12,800, salidas 14 y 15 (vía de servicio), 28049-Madrid		
Teléfono:	91 735 27 64	FAX:	91 734 40 48
E-mail:	ge.infantil@educa.madrid.org		
Web:	www.educa.madrid.org/ge.infantil		

El CFA Granja Escuela Infantil Ciudad Escolar es un centro público de apoyo y referencia para el desarrollo de experiencias ambientales, ubicado en un lugar privilegiado, muy cerca de la capital, rodeado de bosque y en un edificio con posibilidades formidables.

*Conocer la naturaleza
para cuidarla* ”

Pertenece a la red de Centros de Innovación y Formación del Profesorado de la Consejería de Educación, Universidades, Ciencia y Portavocía.

Su acción principal es dar servicio, en el ámbito de la Educación Ambiental hacia la Sostenibilidad, a la población escolar de 3 a 8 años de edad y a su profesorado acompañante. Estas edades se corresponden con alumnado de segundo ciclo de Educación Infantil y primero y segundo de Educación Primaria.

Nuestro centro de formación ambiental es el único centro público de la Comunidad de Madrid que trabaja con edades a partir de 3 años. Promueve la participación de centros preferentes, de educación especial y centros rurales agrupados.

Los objetivos y acciones se desarrollan en dos vertientes: la primera está destinada a satisfacer y despertar la curiosidad de los niños y niñas de estas edades en esta materia y, la segunda, que se da de forma simultánea, tiene el objetivo de mostrar estrategias y recursos al profesorado para que puedan iniciar y/o dar continuidad a los proyectos ambientales hacia la sostenibilidad en sus centros escolares.





Por ser un CFA con alumnado de estas características, las rutinas, el juego y las actividades de animación son parte consustancial de la vida del Centro y constituyen un factor imprescindible en el desarrollo de las experiencias educativas de hasta cuatro días de duración.

Estos recursos contienen en sí mismos una serie de elementos con suficiente capacidad de atracción para motivar el interés de los niños y las niñas de 3 a 8 años de edad y estimular el desarrollo de determinadas actividades.

Además de este alumnado de 3 a 8 años, invitamos a futuros educadores –grado de Magisterio y ciclos formativos de grado superior de Educación Infantil y Animación Socio-Cultural– a participar de las actividades y propuestas educativas sostenibles. Los objetivos de la visita se corresponden con dos características de nuestra actividad, que se relacionan con las etapas educativas de referencia y con la metodología, medios y recursos materiales utilizados en nuestro trabajo.





Centro de
Intercambios Escolares
(CIE)



Centro de Intercambios Escolares

Dirección:	Ctra. Colmenar Viejo, km 12,800, salidas 14 y 15 (vía de servicio), 28049-Madrid
Teléfono:	91 372 12 84 - 699 46 99 36
E-mail:	cie@madrid.org
Web:	https://innovacionyformacion.educamadrid.org/node/2873
Horario de administración:	De 9:00 a 14:00. Cerrado en agosto

El Centro de Intercambios Escolares depende directamente de la Subdirección General de Programas de Innovación y Formación del Profesorado.

Desde 1991, este centro singular tiene la misión de dar a conocer la Comunidad de Madrid y apoyar el intercambio de experiencias y la internacionalización de sus centros educativos.

Para el desarrollo de sus programas residenciales, el CIE dispone de una residencia con 52 plazas en habitaciones compartidas para el alumnado y 5 (tres individuales y una doble) para el profesorado, así como de salas comunes de trabajo y estudio.

Desarrolla programas, tanto residenciales como no, de la Consejería de Educación, Universidades, Ciencia y Portavocía, particularmente de intercambios escolares y estancias educativas de corta duración.



El Centro de Intercambios Escolares es un centro único en su clase, al ofrecer no sólo alojamiento y pensión completa para estancias educativas cortas, sino un apoyo pedagógico integral que abarca desde el diseño hasta la ejecución de programas educativos para centros de todo el mundo.

Está dirigido a alumnado de 10 a 20 años de centros educativos oficialmente reconocidos, desde la última etapa de Educación Primaria hasta Bachillerato, Formación Profesional y enseñanzas especializadas.





SERVICIOS

Accesibilidad, baño adaptado independiente en planta baja, wifi y todos los servicios Comunes de Ciudad Escolar.





COMPLEJO EDUCATIVO
Ciudad Escolar - San Fernando

Carretera de Colmenar Viejo, km 12,800

Salidas 14 y 15 (vía de servicio)

28049-Madrid

Tel.: 91 734 27 00

E-mail: complejoeducativoce-sf@madrid.org